



Mobilité et évolution professionnelle

12 octobre 2023

Le programme

- 1 La mobilité professionnelle : les nouveaux dispositifs
- 2 Les enjeux et les réalités
- 3 L'offre de service

A large, light gray circle with a white center, containing a purple number 1.

1

La mobilité professionnelle : les nouveaux dispositifs



LA MOBILITÉ = UN DROIT

Les dates clés

art. 14 loi du
13 juillet 1983

ordonnance n°2017-53
du 19 janvier 2017
décret n°2017-928 du
6 mai 2017

décret n°
2022-1043 du
22 juillet
2022

Loi du 3 août
2009

Loi du 06
août 2019

L'offre de services du CDG 25

2009
conseil et
information
mobilité

29 juin 2023
accompagnement
individuel et collectif
aux mobilités

2018

conseil en évolution professionnelle

Les principes de la mobilité

Le fonctionnaire territorial est titulaire
de son grade, mais pas de son poste

Au fil de son parcours
professionnel, il lui appartient de
postuler sur d'autres emplois

Allongement de la durée de la carrière des agents,
vieillessement des effectifs, besoin de renouvellement
des agents lié aux départs massifs en retraite,
pénibilité des postes, évolution permanente des
métiers,

développement de la mobilité...
le rapport à la carrière évolue !

Les formes de mobilités

Mobilité externe

- rapprochement familial
- changement de poste et de missions
- réussite concours

Mobilité contrainte liée à :

- des problèmes de santé de l'agent
- une réorganisation interne, une restructuration, fermeture de service
- un transfert de compétences, etc.

Mobilité vers le secteur privé
ou création d'entreprise

Mobilité inter-
fonction publique

Mobilité fonctionnelle

- La mobilité interne horizontale, à un poste équivalent en termes de responsabilités
- La mobilité interne verticale, qui induit une évolution hiérarchique et/ou de nouvelles responsabilités

Les nouveaux dispositifs [décret de 2022-1043 du 22 juillet 2022]

Renforcement des droits
à la formation au profit
de certaines catégories
d'agents



Majoration du congé de
formation

Majoration des congés
pour VAE et Bilan de
compétences

Création d'un congé de
transition professionnelle

Accès prioritaire à la
formation

Accompagnement
des agents dans
l'élaboration d'un projet
d'évolution
professionnelle



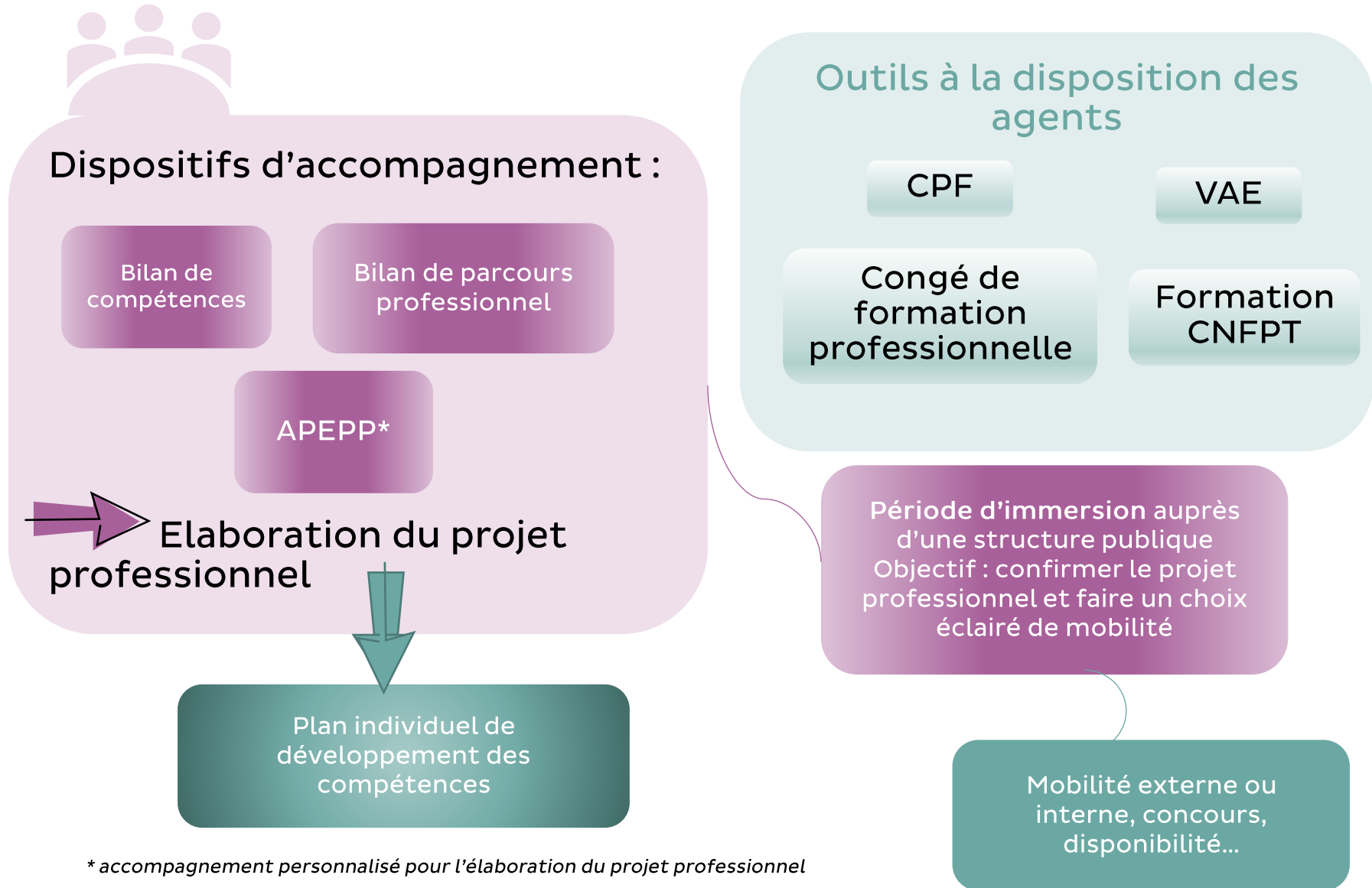
Bilan de parcours
professionnel

Plan individuel de
compétences

Périodes d'immersion



En bref : les dispositifs et les outils RH





Vos questions

Nos réponses

2

Les enjeux et les réalités



Les enjeux de la mobilité

POUR L'EMPLOYEUR

Enjeu juridique et
réglementaire

Enjeu humain et
social

POURQUOI METTRE EN ŒUVRE
UNE DÉMARCHE MOBILITÉ ?

Enjeu
économique et
financier

Enjeu
organisationnel

Les enjeux de la mobilité

POUR L'AGENT



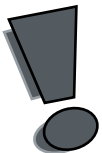
Prendre du recul et réfléchir à sa situation professionnelle

Obtenir des informations sur un métier, une formation, des financements

Anticiper une situation d'inaptitude ou d'usure professionnelle

Changer de métier ou de domaine d'activité

Améliorer son estime de soi et renforcer sa confiance en soi



Un questionnement, une réflexion ne conduit pas systématiquement à un changement de métier

Les réalités

Un constat : la réalité du terrain

Les employeurs font face à un nombre important de « mobilité contrainte »

- ➡ Les mobilités contraintes liées à une inaptitude physique sont majoritaires ;
- ➡ Les autres motifs de mobilités contraintes :
 - RPS ;
 - inadéquation au poste ;
 - l'intérêt du service ;

Les mobilités préventives restent relativement peu nombreuses

- ➡ L'accompagnement débute « trop tard »
- ➡ Les agents ont besoin d'un temps d'acceptation « deuil de l'ancien poste »

Un absent de taille : les éléments statistiques

- ➡ Avoir des statistiques permettrait un constat et un plan d'action pour faire évoluer la situation
- ➡ Peu de statistique sur la question pour dresser à la fois un panorama général du poids que représente la question de la reconversion professionnelle parmi les agents publics territoriaux, mais aussi pour avoir une analyse affinée de ce phénomène en fonction, notamment, du profil des agents concernés

* En 2020, 23 827 agents reclassés ou assimilés dans la fonction publique : 957 dans le FPE, 7313 dans la FPH, 12557 dans la FPT

Trois aides sont régulièrement activées dans le cadre d'une reconversion professionnelle :

- le bilan de compétences et d'orientation,
- la formation de reconversion professionnelle
- la prise en charge de la rémunération de l'agent en formation de reconversion

*Données FIPHFP

Les réalités

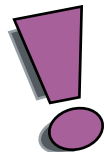
Des outils existants, mais insuffisamment exploités

- ➔ l'entretien annuel d'évaluation = un moment fort pour évoquer l'avenir professionnel de chaque agent
- ➔ la formation professionnelle
- ➔ le bilan de compétences, la VAE
- ➔ le conseil en évolution professionnelle

Rappel : Préalable à la demande d'utilisation de son CPF

Accompagnement personnalisé à l'élaboration d'un projet professionnel

Identifier les actions nécessaires à sa mise en œuvre



CPF PUBLIC



CPF PRIVE

Les réalités

Le financement

- ➔ Pas de financement pour les formations hors catalogue du CNFPT
- ➔ Pour les agents RQTH, contribution possible du FIPHFP (critères très encadrés)

A large, light gray circle with a white center, containing the number 3.

3

L'offre de services



Mobilités et conseil en évolution professionnelle

Une offre de services pour les agents et pour les employeurs

EMPLOYEUR

- à la demande d'un agent
- politique de mobilité, d'anticipation de l'usure professionnelle ou de gestion prévisionnelle des emplois et des compétences
- mobilité contrainte liée à problématique santé

AGENT

- démarche personnelle

l'employeur n'est pas informé

Le conseil en évolution professionnelle



Entretien 2h maximum

Objectifs ?

informations générales et/ou des conseils pour répondre à un besoin précis : rechercher une mobilité immédiate, vérifier le marché de l'emploi, connaître les dispositifs existants pour concrétiser un projet de mobilité (immersion, formation, expérience...)

Qui ?

Les agents titulaires/stagiaires et les contractuels sur un emploi permanent (contrat de 6 mois minimum)

Le bilan de parcours professionnel



Accompagnement de 12 à 16 heures
sur une période de 3 à 6 mois

Objectif ?

Analyse des compétences professionnelles et personnelles, des aptitudes et motivations afin de définir un projet professionnel, un projet de formation ou un repositionnement dans le cadre d'une évolution professionnelle



Qui ?

Les agents titulaires/stagiaires et les contractuels sur un emploi permanent (contrat de 6 mois minimum) en recherche d'une transition professionnelle

Pour les agents en arrêt maladie : possibilité de le faire durant l'arrêt maladie avec accord de l'assureur statutaire avec avis du médecin du travail

Le plan individuel de développement des compétences



Accompagnement de 6 à 12 heures

Objectifs ?

Conception et la mise en œuvre d'un ensemble d'actions concourant à la réussite du projet de l'agent (immersion, formation, recherche d'emploi)

Réduire l'écart entre les compétences détenues et les compétences attendues



Qui ?

Agent qui a préalablement effectué un bilan de compétences ou un bilan de parcours professionnel

Les ateliers mobilités



« ATELIER CV ET LETTRE DE MOTIVATION »

atelier de partage d'informations utiles à l'élaboration d'un CV et d'une lettre de motivation

"RECHERCHE D'EMPLOI ET PRÉPARATION À L'ENTRETIEN »



atelier participatif s'appuyant sur des outils/méthodes pour accompagner la recherche d'emploi

« CONSTRUIRE SON PROJET PROFESSIONNEL »

travail en groupe et en individuel sur un projet de mobilité



« RÉUNION D'INFORMATION SUR LA MOBILITÉ PROFESSIONNELLE »



Présentation des différentes modalités de mobilité, échange autour de questions liées à un projet de mobilité

Et d'autres thématiques en 2024

Les ateliers mobilités

NOUVEAU RDV MENSUEL A DESTINATION DES AGENTS

LA MOBILITÉ : TOUTES VOS QUESTIONS

16 novembre 2023 à 10h au CDG 25

23 novembre 2023 à 10H – Visio

CONSTRUIRE SON PROJET PROFESSIONNEL

5 décembre 2023 à 10H à Valdahon

6 décembre 2023 à 10H au CDG 25

13 décembre 2023 à 10H – Visio

DEBUT DES INSCRIPTIONS MI-OCTOBRE



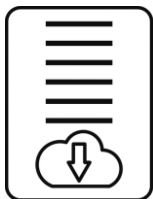
Vos questions

Nos réponses

Contacts et liens utiles



mobilite@cdg25.org



[Le guide de la mobilité](#)



[Notre catalogue des prestations](#)



Plus d'infos sur :
www.cdg25.org

LE 16 NOVEMBRE 2023



Suivez notre webinaire sur :

#VosQuestionsNosRéponses : la
conduite de véhicules et d'engins

Les questions sont à transmettre à
prevention@cdg25.org d'ici le 10 novembre

RETROUVEZ [TOUS NOS WEBINAIRES](#)

Le centre de gestion,
votre partenaire RH

