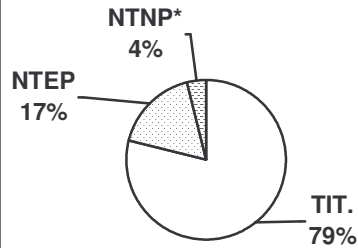


## COMMUNES DU CANTON DE MAICHE

	<i>effectif théorique</i>	<i>effectif recensé</i>	<i>soit</i>
collectivités avec agents	27	25	93 %
emplois permanents	136	122	90 %
agents/coll.	5	5	

### RÉPARTITION PAR STATUT



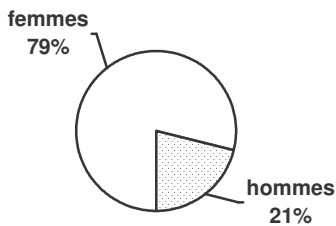
La part des titulaires est très élevée, de même que celle des non-titulaires non-permanents.

\* ayant travaillé au moins un jour en 2009

TITulaires / Non-Titu. sur Emploi Permanent / Non-Titu. sur emploi Non Permanent

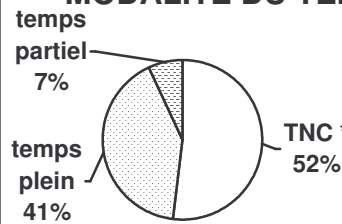
### EMPLOIS PERMANENTS (comparaison avec les données départementales 2009)

#### RÉPARTITION PAR SEXE



La part des hommes est moindre que celle observée au niveau départementale.

#### MODALITÉ DU TEMPS DE TRAVAIL

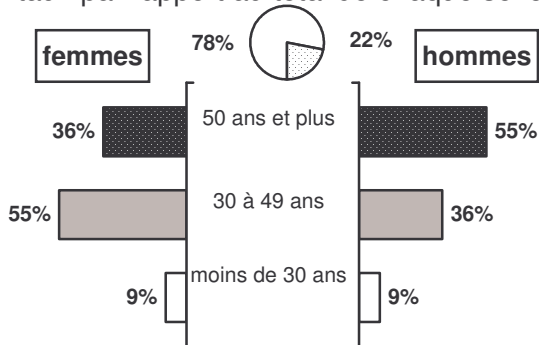


Le temps non-complet et le temps partiel sont légèrement sur-représentés, au détriment du temps plein.

\* TNC : temps non complet

#### PYRAMIDE DES AGES – TITULAIRES

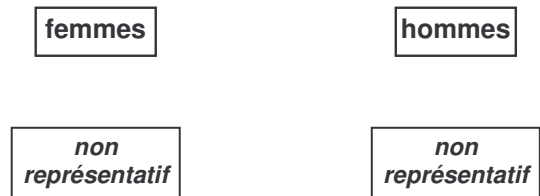
taux par rapport au total de chaque sexe



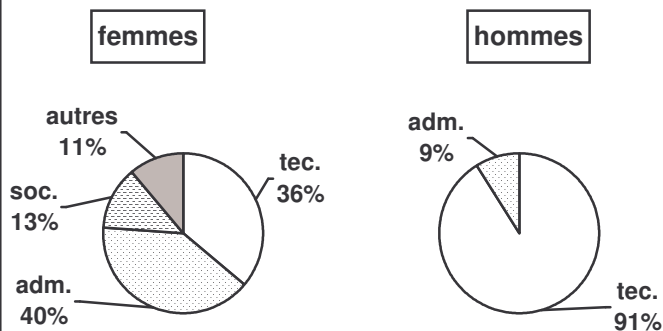
La part des 50 ans et plus est très élevée pour les hommes.

#### PYRAMIDE DES AGES – NON TITULAIRES

taux par rapport au total de chaque sexe



#### FILIÈRES - TITULAIRES



Femmes : la part des « autres » filières est élevée.

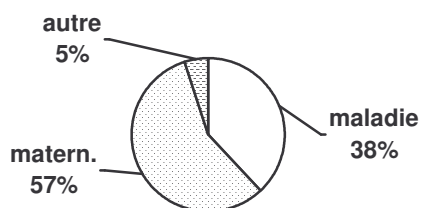
Hommes : la filière technique est très fortement majoritaire, les filières « autres » inexistantes.

#### FILIÈRES – NON TITULAIRES



COMMUNES DU CANTON DE MAICHE

ABSENCES - TITULAIRES



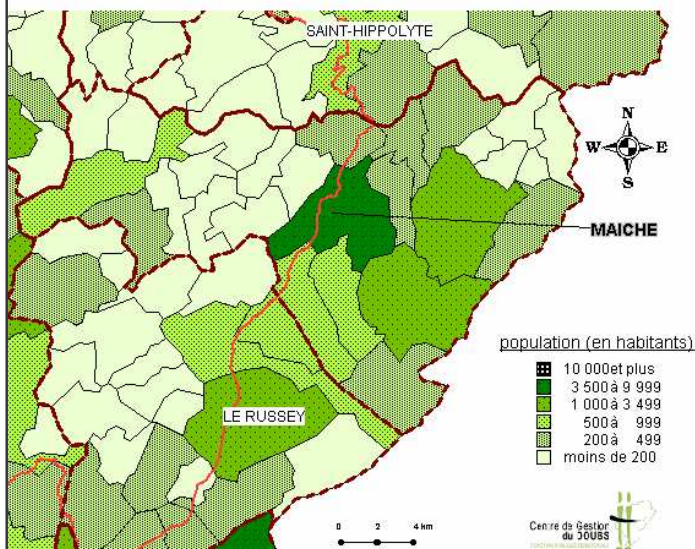
moyenne par agent : 10 jours

sur-représentation de la maternité au détriment de la longue maladie et des « autres » absences.

ABSENCES – NON TITULAIRES

non représentatif

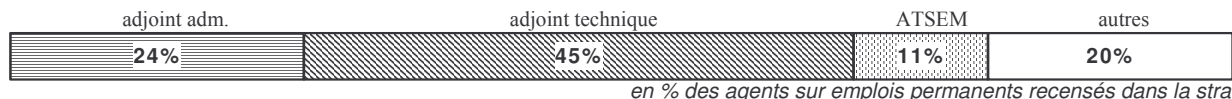
LA POPULATION DU CANTON DE MAICHE



La population se concentre sur la partie orientale du canton.

PRINCIPAUX CADRES D'EMPLOIS

	dans le cadre d'emplois		particularités
	dans la filière part du cadre d'emplois	dans le cadre d'emplois part de non-titulaires	
adjoint administratif	76 %	17 %	Indicateurs assez proches de ceux observés au niveau départemental
adjoint technique	96 %	15 %	part importante dans la filière, femmes légèrement sur-représentée
ATSEM	93 %	23 %	part importante dans la filière, non-titulaires sur-représentée



Légère sur-représentation pour adjoint administratif.

part des CHARGES DE PERSONNEL par rapport aux dépenses de fonctionnement : 35 %

résumé :

Le canton de Maîche est composé de nombreuses communes. Les données relatives aux agents des collectivités sont assez semblables à celles des moyennes départementales, les hommes et les non-titulaires étant moins représentés.