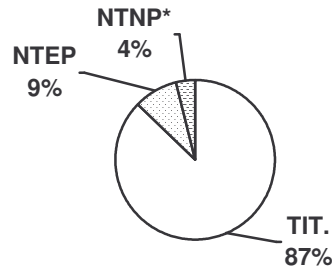


## COMMUNES DU CANTON DE MARCHAUX

	<i>effectif théorique</i>	<i>effectif recensé</i>	<i>soit</i>
collectivités avec agents	<b>31</b>	<b>21</b>	68 %
emplois permanents	<b>155</b>	<b>100</b>	65 %
agents/coll.	<b>5</b>	<b>5</b>	

### RÉPARTITION PAR STATUT



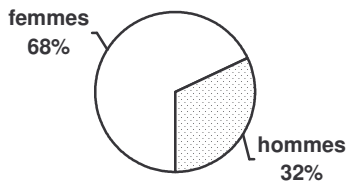
La part des titulaires est très élevée, contrairement à celle des non-titulaires sur emplois permanents.

\* ayant travaillé au moins un jour en 2009

TITulaires / Non-Titu. sur Emploi Permanent / Non-Titu. sur emploi Non Permanent

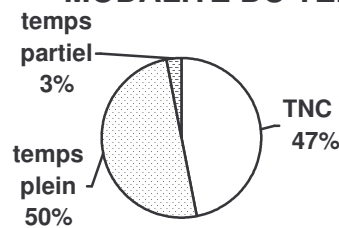
### EMPLOIS PERMANENTS (comparaison avec les données départementales 2009)

#### RÉPARTITION PAR SEXE



La répartition est très semblable à celle du niveau départemental.

#### MODALITÉ DU TEMPS DE TRAVAIL

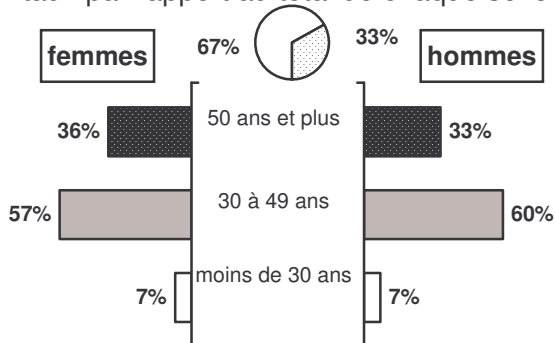


Le temps partiel est inexistant, au profit du temps plein.

\* TNC : temps non complet

#### PYRAMIDE DES AGES – TITULAIRES

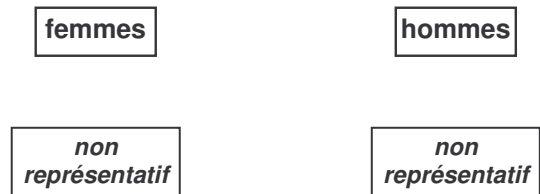
taux par rapport au total de chaque sexe



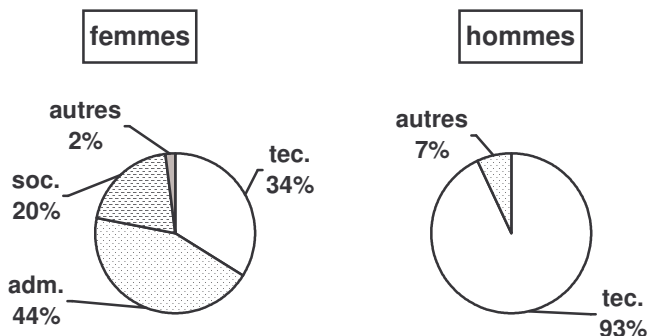
La répartition est très proche de celle du niveau départemental.

#### PYRAMIDE DES AGES – NON TITULAIRES

taux par rapport au total de chaque sexe

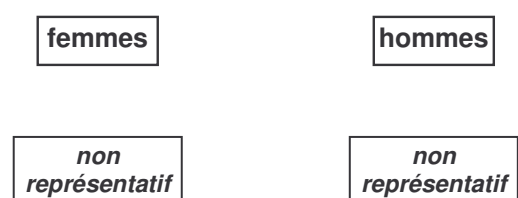


#### FILIÈRES - TITULAIRES



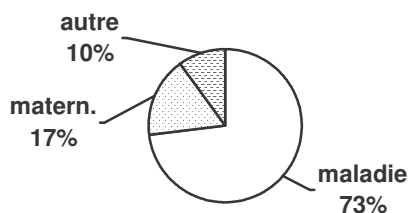
Femmes : la part des filières « autres » est très basse.  
Hommes : la filière technique est très fortement majoritaire.

#### FILIÈRES – NON TITULAIRES



**COMMUNES DU CANTON DE MARCHAUX**

**ABSENCES - TITULAIRES**

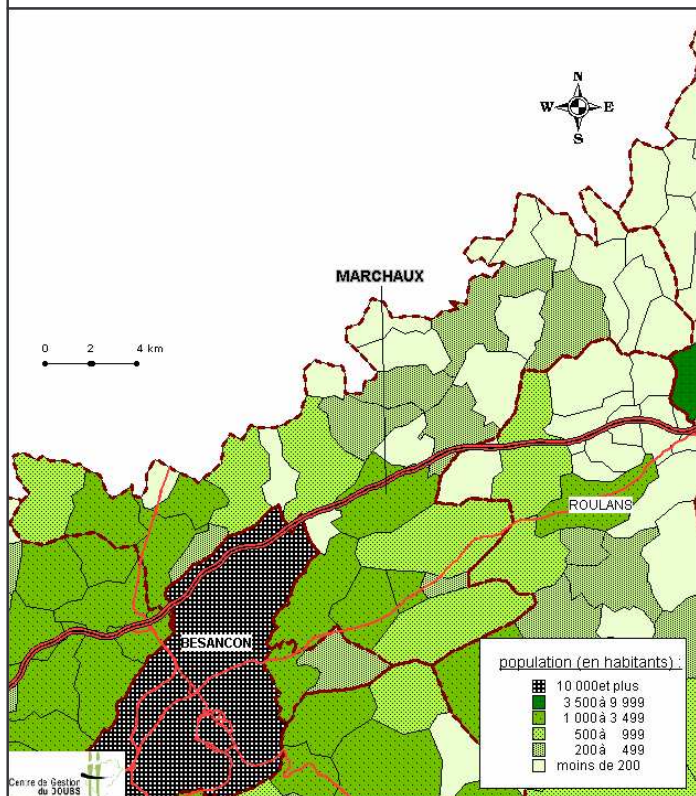


moyenne par agent : **12 jours**  
 sur-représentation de la maladie ordinaire au détriment de la longue maladie.

**ABSENCES – NON TITULAIRES**

*non représentatif*

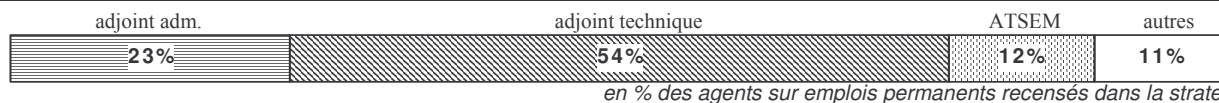
**LA POPULATION DU CANTON**



La population du canton se concentre autour de la capitale régionale, le long des axes principaux.

**PRINCIPAUX CADRES D'EMPLOIS**

	<i>dans la filière</i>	<i>dans le cadre d'emplois</i>		<i>particularités</i>
	<i>part du cadre d'emplois</i>	<i>part de non-titulaires</i>	<i>part de femmes</i>	
<b>adjoint administratif</b>	77 %	9 %	100 %	part importante dans la filière, femmes uniquement, peu de non-titulaires
<b>adjoint technique</b>	98 %	11 %	46 %	part quasi exclusive dans la filière, hommes légèrement sur-représentés
<b>ATSEM</b>	100 %	0 %	100 %	Intégralité de la filière, absence de non-titulaires



Sur-représentation pour adjoint technique ; sous-représentation pour les cadres d'emplois « autres ».

part des **CHARGES DE PERSONNEL** par rapport aux dépenses de fonctionnement : **35 %**

résumé :

Le canton de Marchaux est composé de nombreuses communes. Les données relatives aux agents des collectivités sont assez semblables à celles des moyennes départementales, les non-titulaires étant moins représentés. Trois cadres d'emplois représentent 90 % des postes.