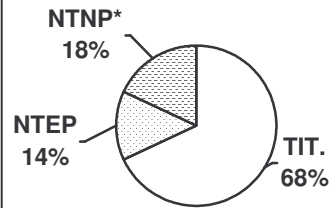


## COLLECTIVITÉS RATTACHÉES AU C.T.P. HÉBERGÉ PAR LE C.D.G.

	<i>effectif théorique</i>	<i>effectif recensé</i>	<i>soit</i>
collectivités avec agents	<b>653</b>	<b>506</b>	77 %
emplois permanents	<b>3 376</b>	<b>2 539</b>	75 %
agents/coll.	<b>5</b>	<b>5</b>	

## RÉPARTITION PAR STATUT

La répartition s'écarte à nouveau légèrement du niveau observé au plan national, au détriment des titulaires. La majorité des non-titulaires sur emplois non-permanents sont des agents du Service de Remplacement du Centre de Gestion mis à disposition.

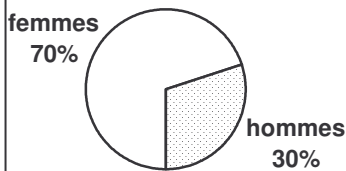


\* ayant travaillé au moins un jour en 2009

TITulaires / Non-Titu. sur Emploi Permanent / Non-Titu. sur emploi Non Permanent

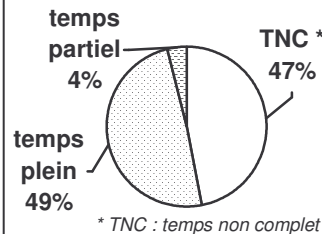
## EMPLOIS PERMANENTS (comparaison avec les données nationales 2007)

### RÉPARTITION PAR SEXE



La part des femmes est stable, très largement majoritaire, dans des proportions plus importantes qu'au plan national.

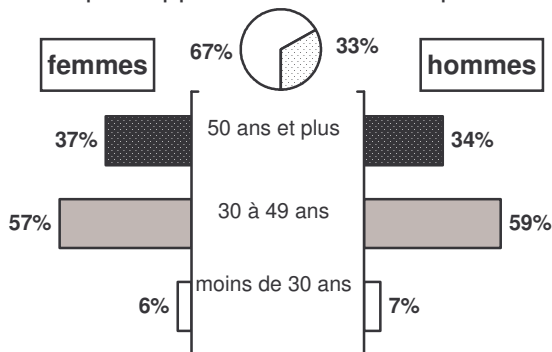
### MODALITÉ DU TEMPS DE TRAVAIL



Les emplois à temps non complet sont très fortement représentés mais en forte baisse. Le temps partiel est très peu représenté.

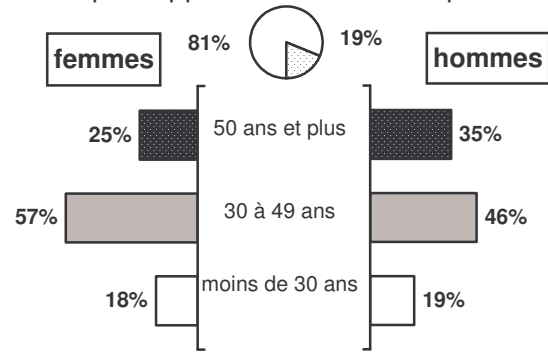
\* TNC : temps non complet

### PYRAMIDE DES AGES – TITULAIRES taux par rapport au total de chaque sexe



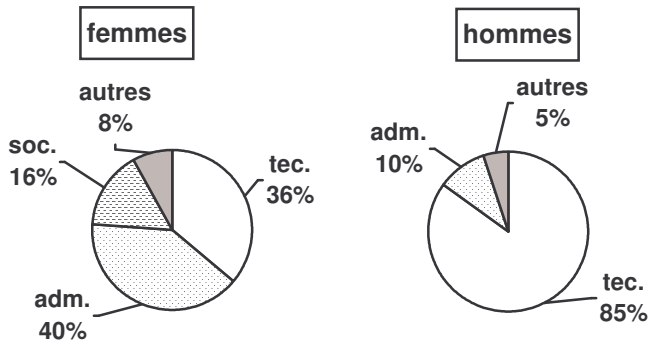
La population féminine est sur-représentée. La population masculine, dont la part augmente, vieillit également. La part des moins de 30 ans est faible.

### PYRAMIDE DES AGES – NON TITULAIRES taux par rapport au total de chaque sexe



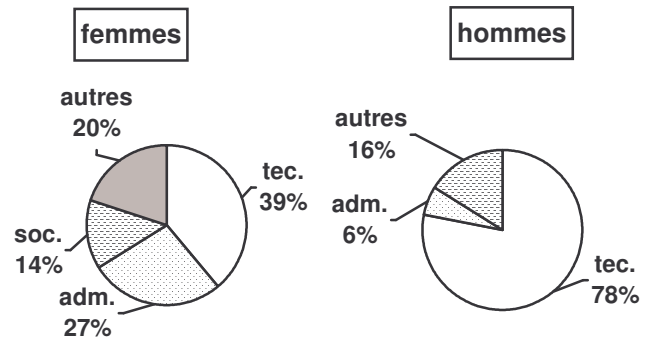
Le vieillissement ralentit et la part des moins de 30 ans est conséquente, mais celle des hommes de 50 ans et plus reste importante.

### FILIÈRES - TITULAIRES



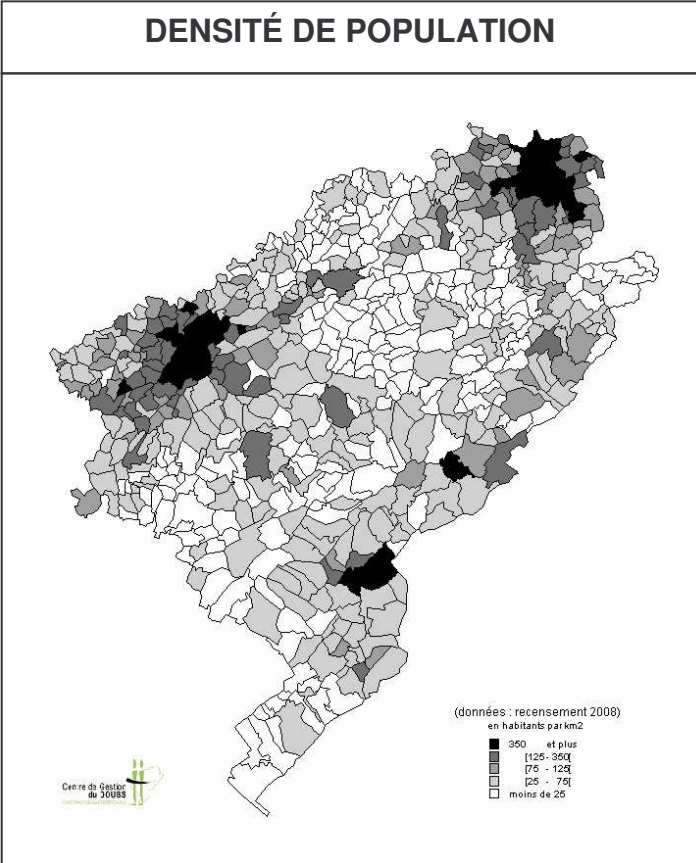
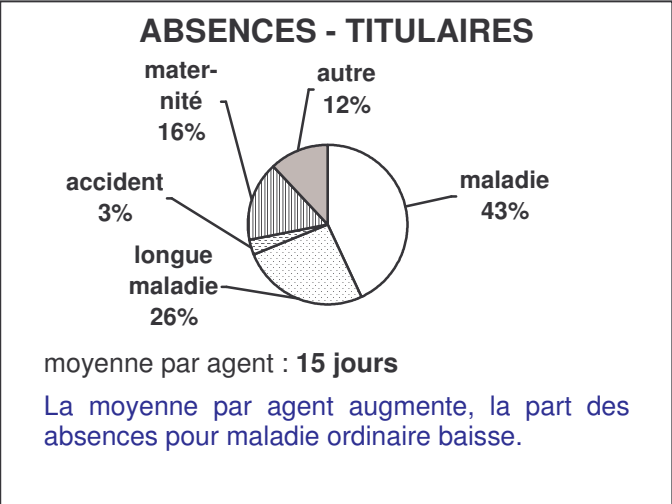
Pour les femmes, la part de la filière administrative est particulièrement importante. Pour les hommes, la filière technique reste très largement sur-représentée.

### FILIÈRES – NON TITULAIRES

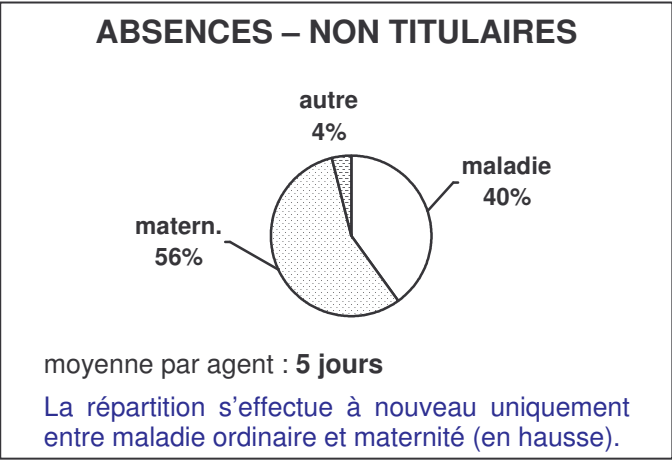


La part de la filière technique croît à nouveau. Pour les hommes, la filière technique est très largement sur-représentée.

**Collectivités rattachées au C.T.P. hébergé par le C.D.G.**



La densité de population est très hétérogène dans le département ; elle détermine très largement celle des agents de la Fonction Publique Territoriale.



### PRINCIPAUX CADRES D'EMPLOIS

	dans le cadre d'emplois		particularités
	dans la filière part du cadre d'emplois	dans le cadre d'emplois part de non-titulaires	
<b>rédacteur</b>	15 % ↗	7 % ↗	part en forte hausse dans la filière, conformité avec les données nationales.
<b>adjoint administratif</b>	71 % ↘	15 % →	part en baisse dans la filière, non-titulaires et femmes sur-représentés
<b>adjoint technique</b>	91 % →	15 % ↗	part très importante dans la filière, part des non-titulaires en hausse.
<b>ATSEM</b>	79 % ↗	13 % ↗	part très importante dans la filière ; nouvelle hausse des non-titulaires.



Sur-représentation pour adjoint administratif, ATSEM et surtout adjoint technique, sous-représentation pour « autre ».

**part des CHARGES DE PERSONNEL par rapport aux dépenses de fonctionnement : 31 %**

**résumé :**  
Des évolutions apparaissent : hausse de la part des emplois de non-titulaires sur emplois permanents et à temps plein. D'autres particularités demeurent : âge élevé des titulaires, nombreuses collectivités de taille réduite offrant des emplois assez peu attractifs (statut, cadre d'emplois, durée hebdomadaire).