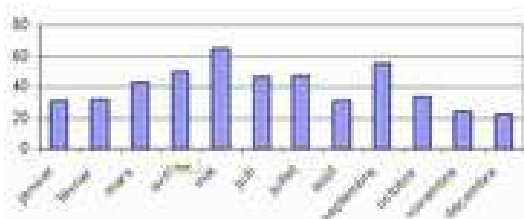


480 offres d'emplois proposées par les collectivités locales du Doubs en 2008

Au cours de l'année 2008, le service Bourse de l'Emploi a enregistré 480 offres d'emploi réelles. Les variations sont importantes d'un mois à l'autre. Ce sont les collectivités aux effectifs les plus importants implantées à Besançon qui procèdent logiquement à la majorité des offres (l'emploi peut alors être situé dans le département, voire la région pour les lycées).

La répartition par filière est assez conforme aux observations relatives aux emplois : un peu plus de 40 % des postes en filière technique (majoritairement exécution), 29 % en filière administrative et 16 % en filière sociale (majoritairement cadres). La répartition par catégorie montre le taux important de postes d'encadrement. Le temps complet, majoritaire chez les cadres, représente la durée hebdomadaire la plus fréquente.

Le délai écoulé entre la déclaration et la date limite de candidature est dans près de la moitié des cas inférieur à ce qu'admettent les tribunaux lors de recours, soit deux mois.



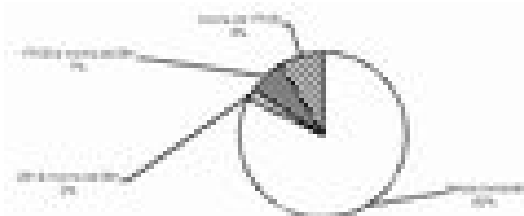
Des variations d'un mois à l'autre

La moyenne est de 40 offres publiées par mois. La répartition de ces offres sur l'année croît jusqu'en mai, se stabilise durant l'été (creux en août) puis décroît, avec des maxima en mai et septembre et des minima en fin d'année.

Une répartition géographique déséquilibrée

La répartition des offres par canton reflète la répartition des emplois territoriaux. Ainsi l'importance des collectivités de la capitale régionale (40 % des offres) est confirmée. De manière moins marquée, le canton de Montbéliard-est propose 20 % des offres. La répartition est assez homogène entre les autres cantons.

PAR CANTON	
BESANCON	40 %
MONTBELIARD-EST	20 %
AUTRES	40 %



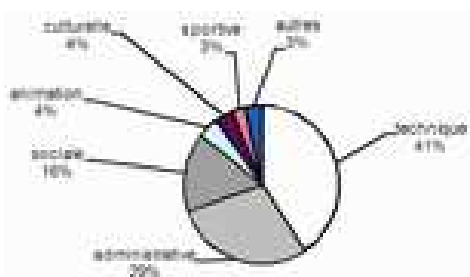
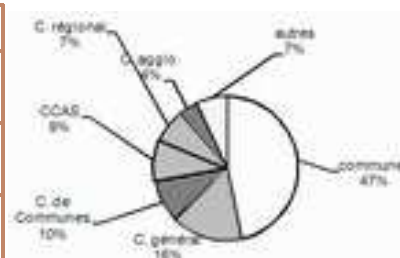
Des postes essentiellement à temps complet

La grande majorité des offres concernent un poste à temps complet. Les postes dont la durée hebdomadaire est inférieure au mi-temps sont essentiellement ouverts par des collectivités de moins de 50 agents ou sur des profils particuliers (animation, enseignement).

Des offres publiées majoritairement par des collectivités de plus de 350 agents

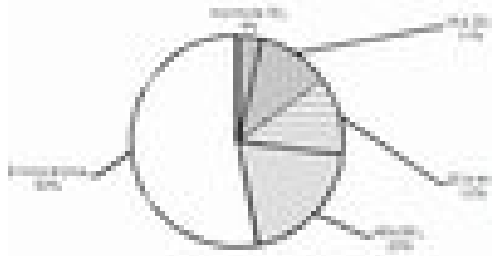
Les collectivités non affiliées au Centre de gestion (dont l'effectif est supérieur à 350 équivalent temps plein) procèdent à la moitié des offres (Conseil régional, Conseil général, Villes de Besançon et Montbéliard et leur C.C.A.S.). Les collectivités de moins de 50 agents représentent 30 % des offres. Les communes proposent un peu moins de la moitié des offres.

AFFILIATION	
Collectivités de plus de 350 agents	50 %
Collectivités de plus de 50 et de moins de 350 agents	19 %
Collectivités de moins de 50 agents	30 %



Une répartition par filière classique

La répartition par filière est comparable à celle que l'on observe sur les effectifs pour les collectivités du Doubs : 41 % des offres concernent la filière technique, un tiers la filière administrative, 16 % la filière sociale.



Durée de publicité de l'offre : un risque réel

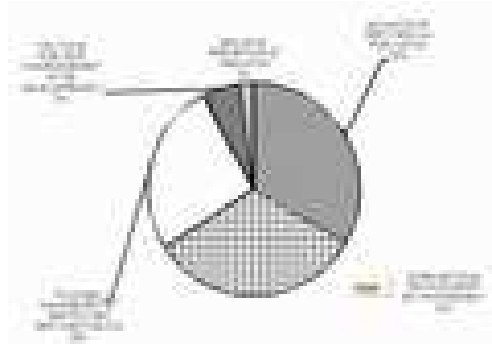
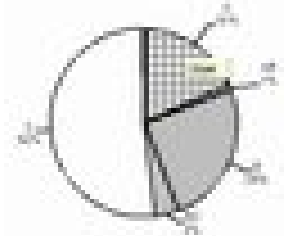
La jurisprudence impose deux mois entre la déclaration de l'offre et la date de recrutement : quand cette dernière est précisée, dans près de la moitié des cas ce délai n'est pas respecté (risque de recours).

L'encadrement surreprésenté

La part des offres de catégories A et B est importante, très au-delà de la hiérarchie réelle constatée dans les effectifs. Cette situation concerne essentiellement les filières médico-sociale (53 % des offres de cette filière en catégorie B) et administrative (47 % en catégories A et B).

Inversement 65 % des offres de la filière technique sont positionnées sur la catégorie C.

En catégorie C, 61 % des postes relèvent d'un grade à recrutement direct (32 % du total).



2 domaines d'activités majoritaires

Vincent COMOR

MÉTHODOLOGIE

Les données utilisées proviennent de la base du service Bourse de l'Emploi du Centre de Gestion.

Il s'agit des champs renseignés par chaque collectivité émettrice d'une offre, enrichis de champs supplémentaires ou dérivés (canton, mois de publication, n° INSEE...).

Chaque offre ouverte sur plusieurs grades potentiels pour un poste est comptabilisée à l'unité. Chaque offre ouverte pour un nombre de postes supérieur à un est comptabilisée à hauteur de ce nombre.

Ont participé à cette étude : Laurent THOMAS, Olivier NARDIN, Vincent COMOR



**Vous recherchez un emploi
au sein des collectivités locales?**

Actuellement :

1008 offres d'emplois sur cap-territorial.fr

38 offres d'emplois dans les collectivités du Doubs

