

Le nettoyage du mobilier

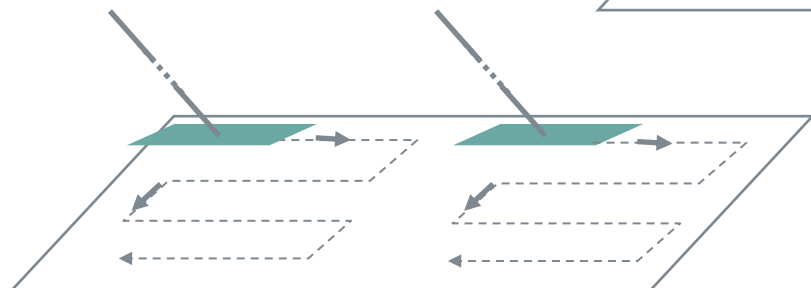
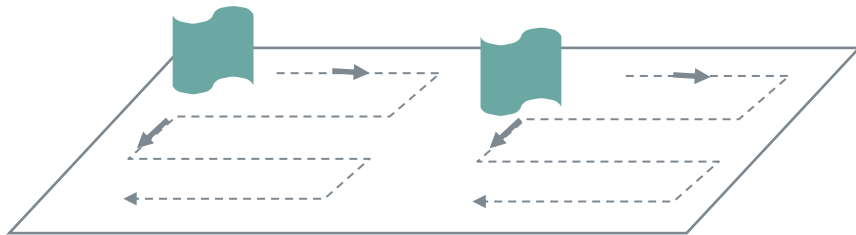


LES SURFACES HORIZONTALES : TABLES, DESSUS DE MEUBLES...

J'utilise une lavette microfibre bleue pour les surfaces à hauteur des hanches

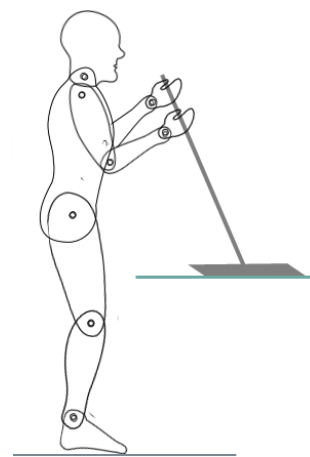
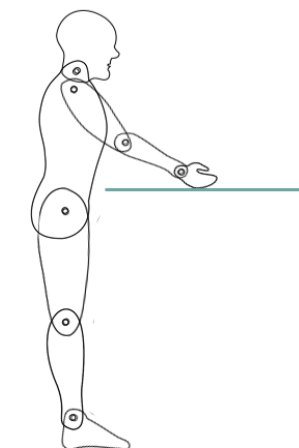
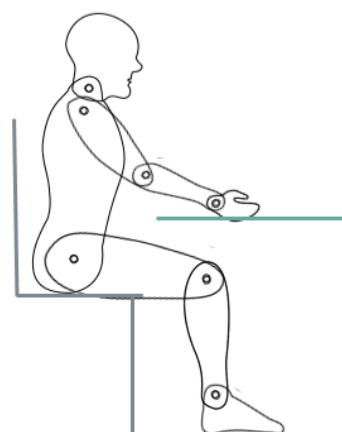
J'utilise un balai plat pour :

- les surfaces de grande taille
- les surfaces basses



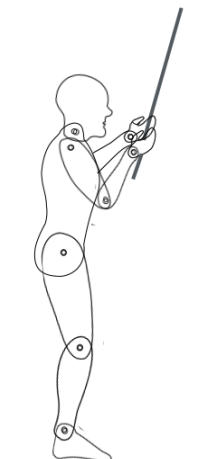
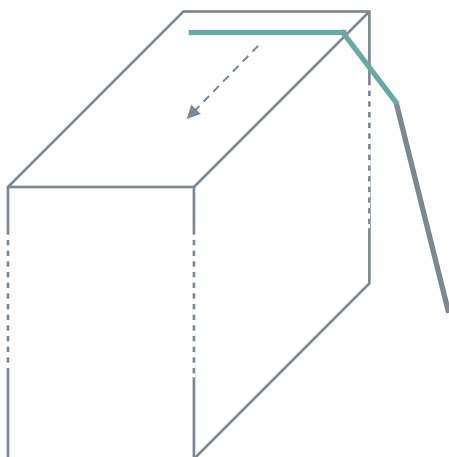
Je nettoie la surface avec des mouvements horizontaux (voir schéma).

Je nettoie la surface en plusieurs fois en me déplaçant, ainsi j'évite les mouvements en extension.



Je garde le dos droit : dès que possible je me mets à la hauteur de la surface à nettoyer (en m'asseyant sur une chaise par exemple) ou j'utilise un balai plat.

J'utilise un plumeau flexible à manche télescopique pour les surfaces en hauteur.



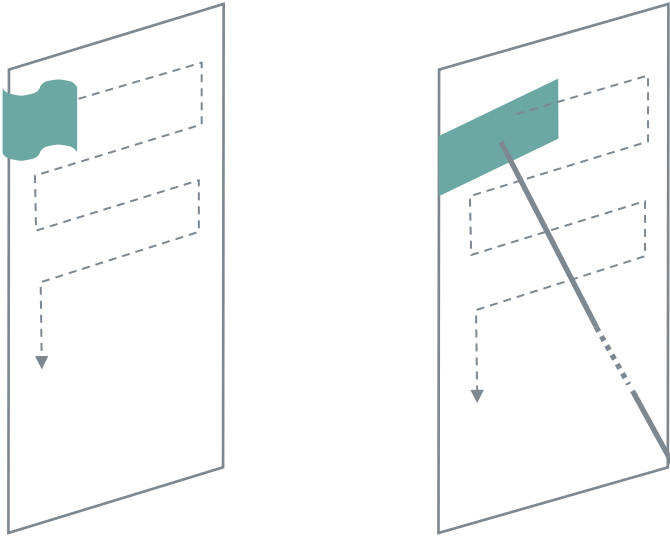
Je règle l'inclinaison du plumeau flexible ainsi que la longueur du manche télescopique.
Je passe le plumeau sur le dessus des meubles dans un mouvement latéral tout en me déplaçant.
Je garde les mains à hauteur de poitrine / visage.



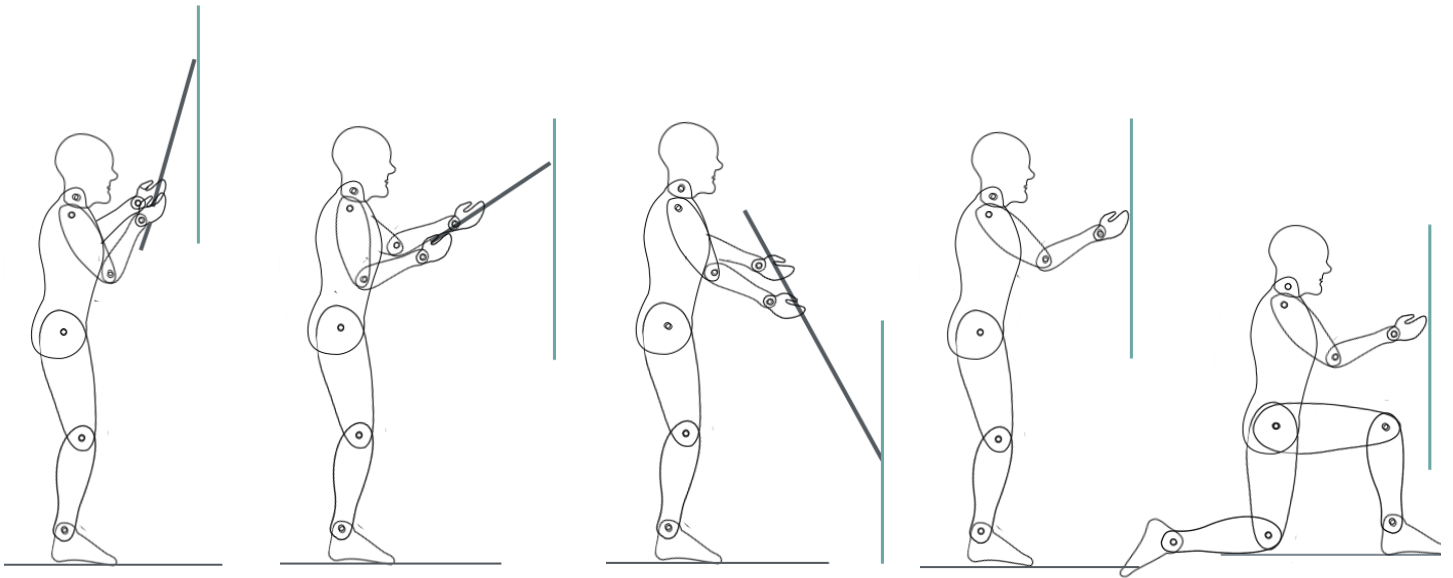
LES SURFACES VERTICALES : PORTES ET COTE DE MEUBLES, PORTES...

J'utilise une lavette microfibre bleue pour les surfaces qui sont à la hauteur de mon torse. Je ne travaille pas avec les bras au-dessus des épaules

J'utilise un balai plat pour les surfaces de grande taille ou pour les surfaces qui sont au-dessus de la hauteur de mes épaules.



Je nettoie la surface avec des mouvements horizontaux (voir schéma), mouvement en Z ou en quadrillage.
Je nettoie la surface en plusieurs fois en me déplaçant, ainsi j'évite les mouvements en extension.



Je garde le dos droit. Pour les parties basses, je pose un genou au sol.

Lorsque j'utilise le balai plat:

- Je règle la longueur du manche télescopique
- Je garde les mains à hauteur de poitrine / visage, si besoin je m'écarte de la surface à nettoyer pour garder les bras au bon niveau



LE PETIT MOBILIER : JEUX, JOUETS...

J'utilise un bassin pour le nettoyage des jeux et jouets par trempage

J'utilise le lave linge pour les petits jouets



J'installe ma bassin sur un chariot pour la déplacer facilement, une fois remplie ainsi je ne porte pas la bassin pleine.

Je m'installe sur une table ou un plan de travail à hauteur d'adulte pour effectuer le nettoyage des jeux et jouets.

Je mets les jeux et jouets à sécher sur un plan de travail à ma hauteur. Si je ne peux pas, je plie les genoux pour les déposer au sol et les reprendre une fois secs.



Pour les petits jouets en plastique qui le permettent, j'utilise le lave-linge.

Je place les petits objets dans un filet à linge.

Je mets les jeux et jouets à sécher sur un plan de travail à hauteur. Si je ne peux pas, je plie les genoux pour les déposer au sol et les reprendre une fois secs.



LES TÂCHES RÉSISTANTES

J'utilise une éponge à sec (éponge dite « magique ») ou des produits adaptés pour les taches résistantes (peinture, colle, stylo) sur les tables, chaises, tableaux blancs... Je respecte les consignes d'utilisation, les dosages et les temps d'action.



Pour enlever les chewing-gum sous les tables ou d'autres matériaux, j'utilise de préférence une spatule en plastique, un grattoir à lame avec un manche ou un grattoir à lame rétractable. Je n'utilise pas de couteau, de cutter avec la lame totalement sortie ou d'autres outils pouvant couper s'il dérape. Je garde ma main qui ne tient pas l'outil, éloigner de la surface à gratter.

