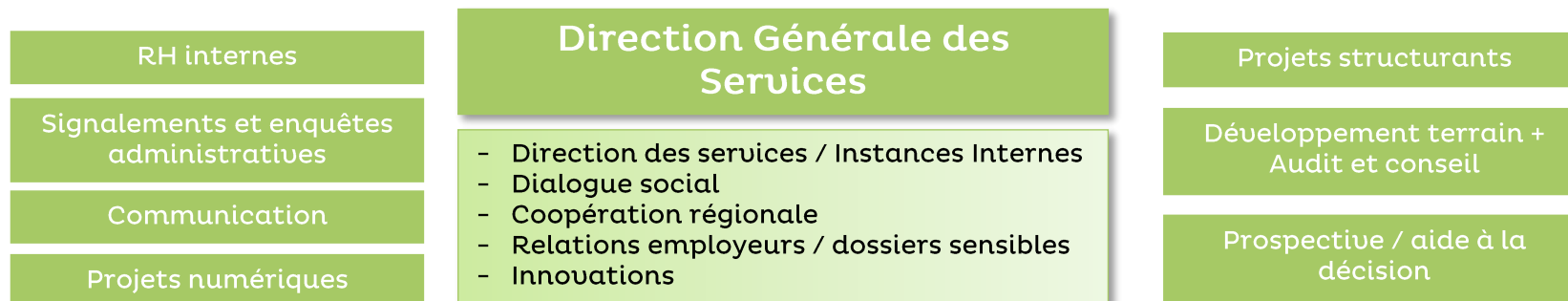


Structuration Interne : comment le CDG s'organise pour répondre aux missions



- Direction des services / Instances Internes
- Dialogue social
- Coopération régionale
- Relations employeurs / dossiers sensibles
- Innovations

Finances et Optimisations	Conseils et Appuis aux Employeurs	Recrutements et Evolutions Professionnelles	Ressources et Sécurités	Protections et Ethiques
Analyse et prospective financière	Guichet unique Employeur	Concours et Examens Pro	Prévention des Risques Professionnels	Protection des Employeurs et des Agents :
Budget / gestion financière et comptable	Conseil et Expertise juridique	Agence d'Intérim, de Recrutement et de Placement	Assistance, Evolution et Sécurité numériques	- Assurance statutaire et Protection sociale complémentaire
Commande publique	Appui opérationnel :	Conseil et accompagnement :	Accueil, secrétariat, courrier	- Maintien dans l'Emploi
Paie :	- Gestion des carrières et des actes	- À la mobilité choisie ou subie	Gestion et entretien des bâtiments	- Accompagnement des agents
- Agents CDG	- Retraites	- Aux évolutions professionnelles	Flotte automobile	Santé au Travail :
- Intérimaires	Supports documentaires		Logistiques et Achats	- Médecine préventive
- Paie à façon	Animation du réseau des référents RH		Archivages	- Médecine agréée et de contrôle
Action sociale	Secrétariat des instances:	Promotion et diffusion des emplois publics		Déontologie, Laïcité
Assurances	- de dialogue social			Médiations
Mutualisations	- et disciplinaires			Secrétariat des instances médicales