



2025

RAPPORT D'ACTIVITÉ

Organisation



730

collectivités et établissements affiliés

pour un total de
+ de 6 100 agents



21

élus

4

vice-présidents

3

séances du conseil
d'administration

28

délibérations



48

agents permanents



7

collectivités et établissements
adhérents au socle

BONJOUR, JE SUIS DOOLIE



Lancement de notre mascotte

Communication



11 Webinaires

786 inscriptions



11 lettres d'information

1820 abonnés



2 000 abonnés à LinkedIn

Partenariats

RÉGION
BOURGOGNE
FRANCHE
COMTE

DOUBS
le Département

**Grand Besançon
Métropole**

Ville de
Besançon

CCAS
CENTRE COMMUNAL
D'ACTION
SOCIALE

Montbéliard

CCAS
CENTRE COMMUNAL
D'ACTION
SOCIALE

emploi
fiphfp
handicap

UNIVERSITÉ
MARIE & LOUIS
PASTEUR

MNT
le Groupe VGV

cdg
Territoires & Talents

CRCDDG
Centre de Recherche et de Conseil
Départementaux de Gestion

relyens
GROUPE MUTUALISTE EUROPEEN
ASSURANCE ET MANAGEMENT DES RISQUES

FAMD25
ASSOCIATION DES MAIRES
RURAUX DU DOUBS

AMR25
ASSOCIATION DES MAIRES
RURAUX DU DOUBS

Le centre de gestion du Doubs intervient

sur l'ensemble du département



Finances et optimisations

BUDGET PRINCIPAL

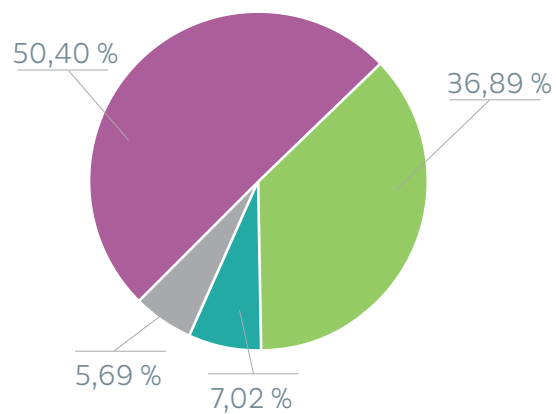
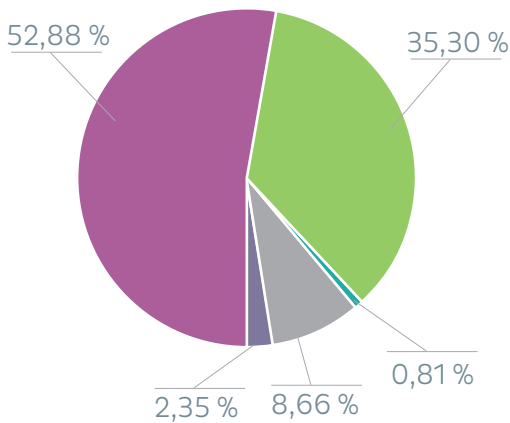


DÉPENSES
DE FONCTIONNEMENT
7 831 420 €

DÉPENSES
D'INVESTISSEMENT
120 842 €

RÉSULTAT
D'EXERCICE 2024
42 805 €

RÉPARTITION



Recettes de fonctionnement

7 874 225 €

- Agence intérim
- Cotisations obligatoires et additionnelles
- Concours et examens
- Autres facturations
- Recettes diverses

Dépenses de fonctionnement

7 831 420 €

- Rémunération des agents intérimaires
- Rémunération des agents du CDG
- Charges générales
- Autres charges

SERVICE D'EXTERNALISATION DES SALAIRES

17

collectivités ont délégué la réalisation des paies au centre de gestion en 2025.

8 771

bulletins émis en 2025.

1

collectivité a bénéficié du service de « dépannage paie » en 2025.



Janvier

Vœux du Président



Février

Promotion emploi public
« Racontez-moi votre entreprise »
LYCÉE CUVIER MONTBÉLIARD
Préparation audition promotion
interne VALDAHON, MONTBÉLIARD



Mars

Examen professionnel
adjoint administratif
principal 2^e classe
Salon Doubs pour
l'Emploi
BESANCON

Cérémonie de
promotion interne
MONTBÉLIARD
Salon de l'emploi
et de la formation
PONTARLIER

Conseils et appuis aux employeurs

CONSEIL STATUTAIRE

5 625 conseils :

 **3 022**
courriels

 **2 603**
appels
téléphoniques

CONSEIL EN ORGANISATION ET AUDIT RH

2 accompagnements :

1 analyse absentéisme

1 accompagnement
règlement intérieur

ACCOMPAGNEMENTS COMPLEXES

3 conseils et assistances :

1 analyse financière

2 accompagnements
à la dissolution

3 assistances pré-contentieux

GESTION DES CARRIÈRES



5 118
projets d'actes
individuels

DIALOGUE SOCIAL



7 314
heures utilisées

INSTANCES PARITAIRES

Comité social territorial

11 séances
796 dossiers présentés

Commission consultative paritaire

3 saisines

Conseil de discipline

12 saisines

LE RAPPORT SOCIAL UNIQUE

907 collectivités et établissements employant
18 185 agents concernés par la campagne
RSU 2024

98 % de taux de validation

5 ateliers RSU

3 accompagnements « RSU à façon »

CHÔMAGE

18 ouvertures de droit

278 traitements mensuels

RETRAITE

163 dossiers de retraite
(normale, réversion, invalidité)

352 simulations

54 accompagnements personnalisés retraite

29 mises à jour de carrière

9 avis préalable

RÉSEAUX PROFESSIONNELS **NOUVEAU**

Secrétaires généraux de mairie :

5 ateliers de lancement/co-construction

Directeurs généraux des services :

1 rencontre



Avril

Conseil
d'administration
du CDG 25

| Matinale du CDG
| Forum de l'emploi
CCPHD VALDAHON
| Carrefour des métiers
LYCÉE CUVIER MONTBÉLIARD



Mai

Job Dating
Promotion FPT
MAÏCHE
MAMIROLLE
Promotion FPT
Téléperformance
BELFORT

Forum « Bien préparer
et vivre sa retraite »
BESANÇON
Oraux examen pro
adjoint administratif
principal 2^e classe



Juin

Forum de l'emploi
PAYS DE MAÏCHE
Lancement de la
campagne RSU
2024

Recrutements et évolutions professionnelles

RECRUTEMENT

38

communes/
établissements
accompagnés



28

tests de recrutement



1 948

offres d'emplois
publiées dans le
Doubs



1

webinaire dédié à
l'apprentissage en
collaboration avec le CNFPT

3

formations - site
emploi territorial

1

rencontre France Services/
Préfecture

CONCOURS

1

concours

1

examen professionnel

3

procédures dérogatoires
de Promotion interne
(fonctionnaires en
situation de handicap)

502

dossiers instruits

414

candidats présents à
l'écrit

14

concepteurs / testeurs /
correcteurs

154

candidats présents à l'oral

18

membres du jury /
examineurs adjoints
aux membres du jury

100

lauréats pour les
2 sessions 2025

8

listes d'aptitude /
d'admission gérées

FORMATION & MOBILITÉ

- o **Préparation aux auditions orales des agents éligibles à la promotion interne de catégorie A :**

20 agents

- o **Ateliers mobilité**

35 agents accompagnés

- o **Diplôme Universitaire Secrétaire Général de mairie**

(partenariat avec l'Université Marie et Louis Pasteur)

11

stagiaires

ÉVOLUTIONS PROFESSIONNELLES

24 accompagnements en
évolution professionnelle

73 accompagnements mobilité

6

bilans professionnels

RECLASSEMENT ET MAINTIEN DANS L'EMPLOI

5

PPR* débutées en 2025 :
4 toujours en cours
1 terminée en décembre 2025
(retraite pour invalidité)

2

fonctionnaires
momentanément privés
d'emploi (cat. C)

1

agent en surnombre (cat.C)

*Période de Préparation au Reclassement

PROMOTION EMPLOI PUBLIC

12

forums emplois

3

forums métiers -
établissements scolaires

3

informations collectives -
entreprises « privées » pour
présenter les métiers de la
Fonction Publique Territoriale

INTÉRIM

158

Collectivités/
établissements
ont fait appel à
l'agence d'intérim

1 593

contrats

- o **Répartition géographique des mises à disposition de personnel intérimaire**

Bassins
d'emploi de

Besançon
275

Montbéliard
1 040

Pontarlier
263

Hors zone
15



Juillet

Forum de l'emploi de la
CC Doubs Baumois
BAUME-LES-DAMES

Ateliers AP
« Intervention des
entreprises extérieures »

Conseil
d'administration
du CDG 25

Septembre

Matinale du CDG
Forum emploi de la CC2VV
L'ISLE-SUR-LE-DOUBS

Forum de l'emploi
CCAS DE SOCHAUX

Forum Cap vers
l'emploi
BESANÇON

Atelier mobilité
MONTBELIARD,
VALDAHON

Octobre

Forum de l'emploi organisé
par Défense mobilité

Concours ATSEM
BESANÇON

Forum de l'emploi
CC VAL DE MORTEAU

Préventions et ressources

PRÉVENTION DES RISQUES PSYCHOSOCIAUX



- 3** accompagnements à la réalisation du diagnostic des risques psychosociaux
- 1** webinaire
- 4** actions de prévention : médiation, groupe de travail, supervision
- 120** entretiens individuels en psychologie du travail pour 90 agents

INSPECTION EN SANTÉ ET SÉCURITÉ AU TRAVAIL

- 13** visites d'inspection
- 20** séances en formation spécialisée



PRÉVENTION DES RISQUES ET AMÉLIORATION DES CONDITIONS DE TRAVAIL

- 11** accompagnements à la réalisation du document unique
- 5** ateliers assistants de prévention « Intervention des entreprises extérieures »
- 12** sensibilisations en matière de prévention des risques liés à l'activité physique
- 24** visites de poste en matière d'ergonomie et de conditions de travail
- 8** visites de service en matière de prévention des risques

Protections et éthiques

CONSEIL MÉDICAL

- Séances de la formation plénière : **11**
- Dossiers étudiés en formation plénière : **239**
- Séances de la formation restreinte : **11**
- Dossiers étudiés en formation restreinte : **652**

MÉDECINE AGRÉÉE ET DE CONTRÔLE

- 468** visites médicales organisées dans le cadre de contrôles (dont 459 dans le cadre de temps partiel thérapeutique)
- 20** visites médicales organisées dans le cadre d'expertises

ENQUÊTES ADMINISTRATIVES

- 6** enquêtes
- 61** auditions



PROTECTION SOCIALE COMPLÉMENTAIRE

- 2** contrats groupes

Complémentaire prévoyance

- 350** collectivités adhérentes
- 2 137** agents couverts

Complémentaire santé

- 173** collectivités adhérentes
- 1 481** personnes protégées



Renouvellement du contrat de complémentaire santé pour une mise en œuvre au 1^{er} janvier 2026.

MÉDECINE DU TRAVAIL



- 6 425** visites médicales



Actions en milieu professionnel (visites de poste, visites de site...)

370 jours

SIGNALEMENTS



- 34** signalements traités d'actes de violence, de discrimination, de harcèlement moral et sexuel, d'agissements sexistes

CONSEILS DÉONTOLOGIQUES

- **Agents**
6 avis rendus
- **Élus**
13 avis rendus

Novembre

Atelier mobilité
BESANÇON

Forum de l'emploi
VILLE ET CCAS DE
MONTBÉLIARD

Atelier mobilité
BESANÇON

Salon emploi
& inclusion
BESANÇON

Conseil
d'administration
du CDG 25

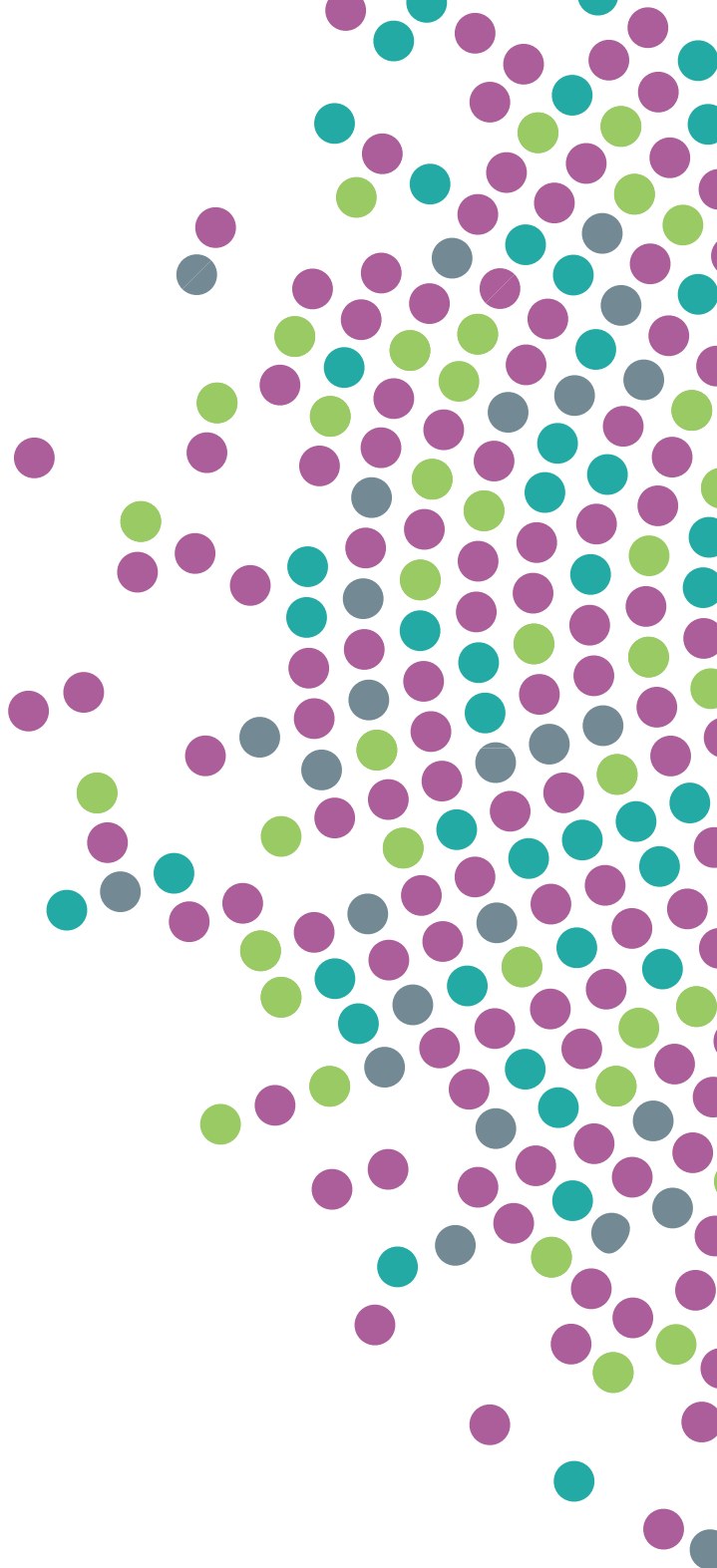
Novembre/Décembre

1^{es} réunions réseau
des Secrétaires Généraux
de Mairie

Décembre

Atelier mobilité
BESANÇON

1^{re} réunion réseau des
Directeurs Généraux
des Services



50, avenue Wilson—CS 98416
25208 Montbeliard Cedex
03 81 99 36 36
secretariat@cdg25.org

www.cdg25.org

